

**ESTUDIO ECOCARTOGRÁFICO DE LAS ISLAS DE FUERTEVENTURA Y
LOBOS
MINISTERIO MEDIO AMBIENTE - DIRECCIÓN GRAL. DE COSTAS**

x=	588273
y=	3155545
z=	-48,00

Muestra	1245_00
Provincia	LAS PALMAS

Mediana:	Arenas Finas
Moda:	Arenas Finas
Tm (mm):	0,163
D₅₀(mm):	0,16

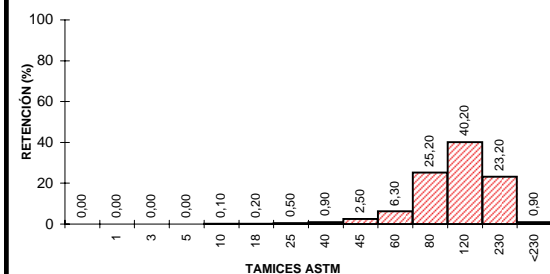
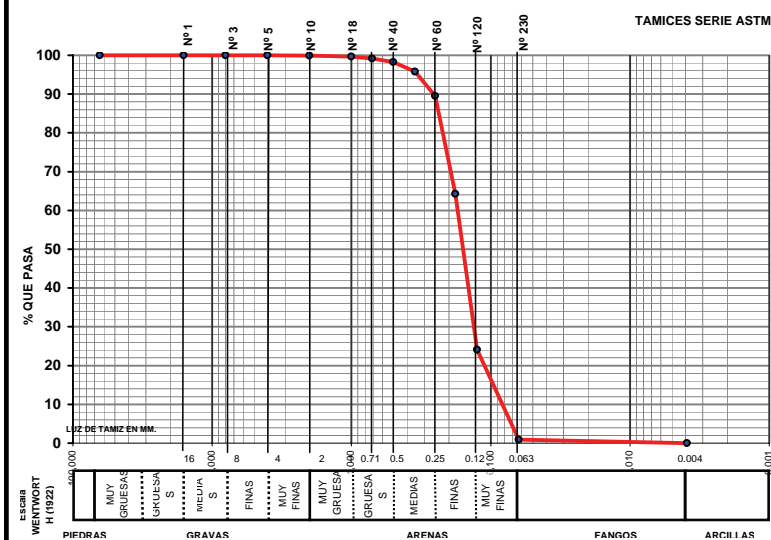
D5(mm):	0,335
D16 (mm):	0,233
D25(mm):	0,207
D₅₀(mm):	0.16
D75(mm):	0,13
D84 (mm):	0,098
D95(mm):	7,11E-02

D5 (phi):	1,58
D16 (phi):	2,10
D25 (phi):	2,27
D50 (phi):	2,66
D75 (phi):	2,99
D84 (phi):	3,35
D95 (phi):	3,81

Tm (phi):	2,616
C _s (tn/m ³)	
% finos:	0,900
QD	0,358
IGSD	0,649
Kg	1,282
Ski	0,066

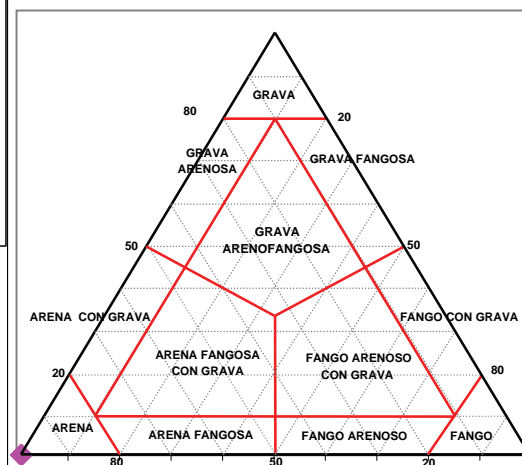
CATEGORIA	%
GRAVAS (> 2 mm)	0,10
ARENA (2-0,063 mm)	99,00
LUTITAS (< 0,063 mm)	0,90

ARENA



UTE MAXORATA

CLASIFICACION TEXTURAL - DIAGRAMA TRIANGULAR





LABORATORIO DE ANÁLISIS

INFORME DE ENSAYO

Nº de Registro **FU1245_00**

Ecología y arqueología marina del estudio
ecocartográfico de las islas de
Fuerteventura y Lobos.

DATOS DE LA MUESTRA

Tipo de muestra: Sedimentos.
Muestreo: HIDTMA ECOMAR, S.L.
Identificación: 1245 00

RESULTADOS

Parámetro	Resultado	Método
Cadmio total	<0.05 mg/kg	EPA 7131A
Cobre total	<0.05 mg/kg	EPA 7210
Plomo total	<0.05 mg/kg	EPA 7420
Níquel	<0.05 mg/kg	EPA 7520
Mercurio total	<3 mg/kg	EPA 7471A
Materia orgánica	0.59 %	Oxidación con dicromato
Potencial REDOX	55 mV	Electrometría
Hidrocarburos totales	<0.1 mg/l	Espectroscopía IR EPA 418
Coliformes totales	0 ufc/g	Filtración en membrana y cultivo a 44°, recuento de colinas. St. Meth. 9222 D y 9230 C
Coliformes fecales	0 ufc/g	
Streptococos fecales	0 ufc/g	Filtración en membrana y cultivo a 37°, recuento de colinas. St. Meth. 9222 D y 9230 C

Observaciones:


Fdo.: Gilberto Diosdado Doñate
Director Técnico

Antigua, a 16 de noviembre de 2005